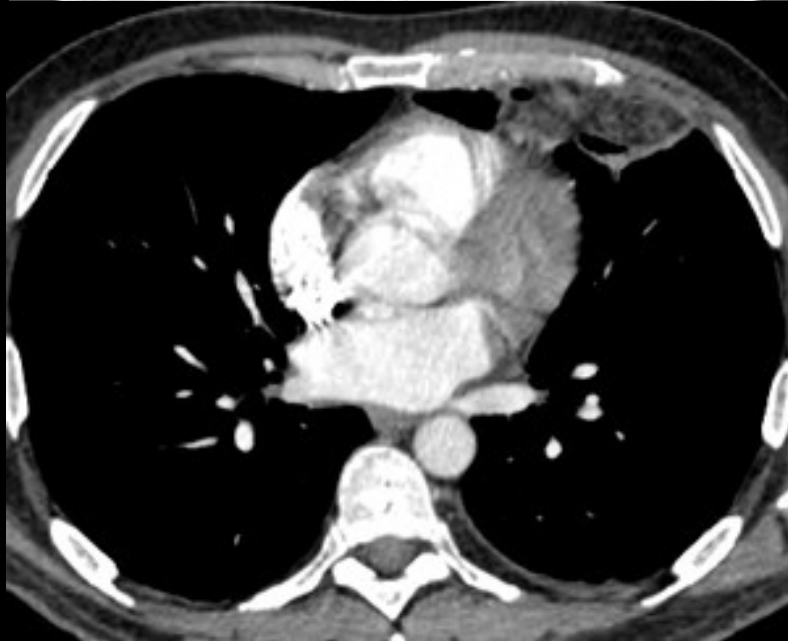
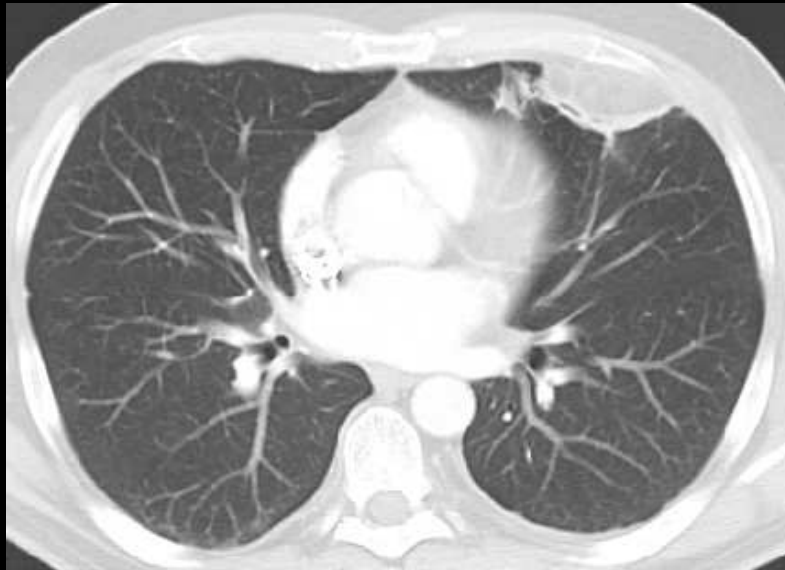
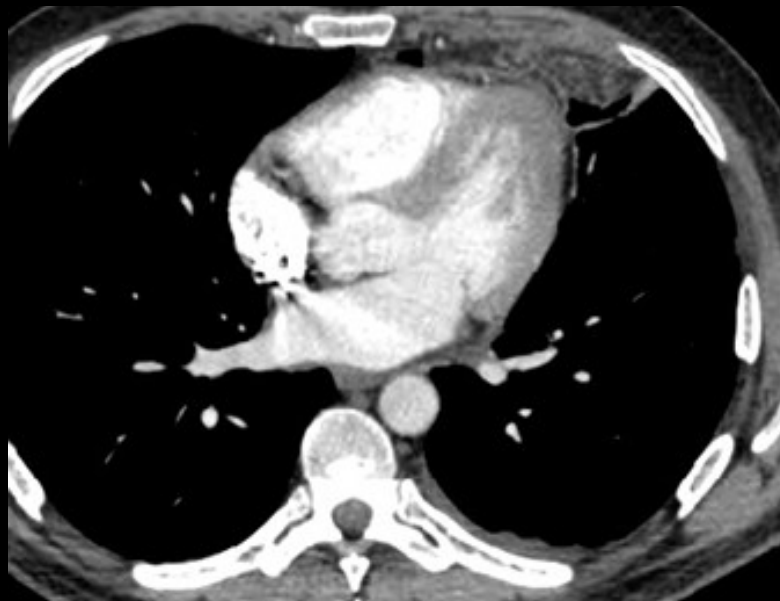
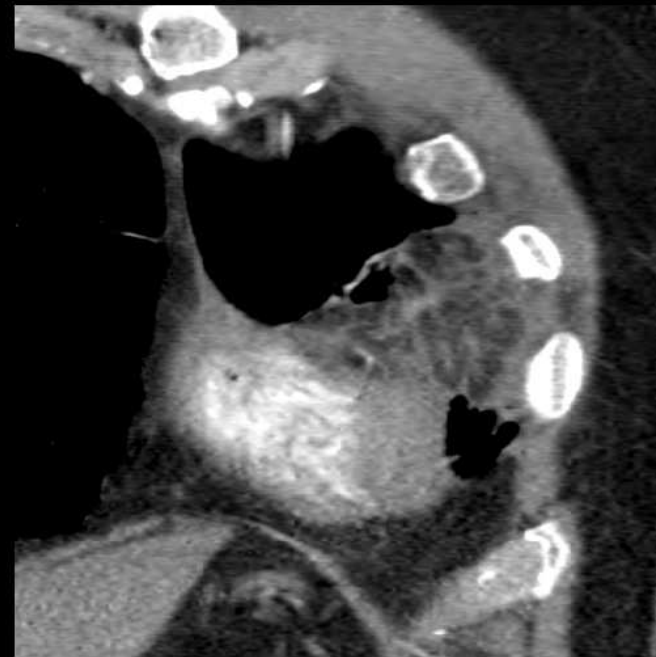


homme 50 ans douleur thoracique aiguë , apyrétique ECG normal

Obs. Dr L. Hennequin
Centre d'Imagerie Jacques Callot
Nancy







Torsion de frange graisseuse médiastinale
antérieure
Équivalent de la torsion d'un appendice
épiploïque dans l'abdomen

Comment dénommer cette pathologie



Epipericardial Fat Necrosis: Radiologic Diagnosis and Follow-Up

Victor Pineda¹
Jose Cáceres¹
Jordi Andreu¹
Jose Vilar²
Maria Luisa Domingo²

Pericardial fat necrosis is an uncommon benign condition of unknown cause. It presents as acute pleuritic chest pain in previously healthy persons associated with a well-defined nodularity on posteroanterior chest radiographs. This condition allows characteristic radiologic findings.

Based on the clinical and radiologic findings, a tentative diagnosis of epipericardial fat necrosis was made.

Surg Today (2000) 30:739-743

 **SURGERY TODAY**
© Springer-Verlag 2000



Encapsulated Pericardial Fat Necrosis Treated by Video-Assisted Thoracic Surgery: Report of a Case

Downloaded from thorax.bmj.com on April 12, 2015
INOUE, SHOZO FUJINO, NORIAKI TEZUKA, SATORU SAWAI, KEIICHI KONTANI, JUN HANAOKA,
Surgery, Shiga University of Medical Science, Seta, Otsu, Shiga 520-2192, Japan

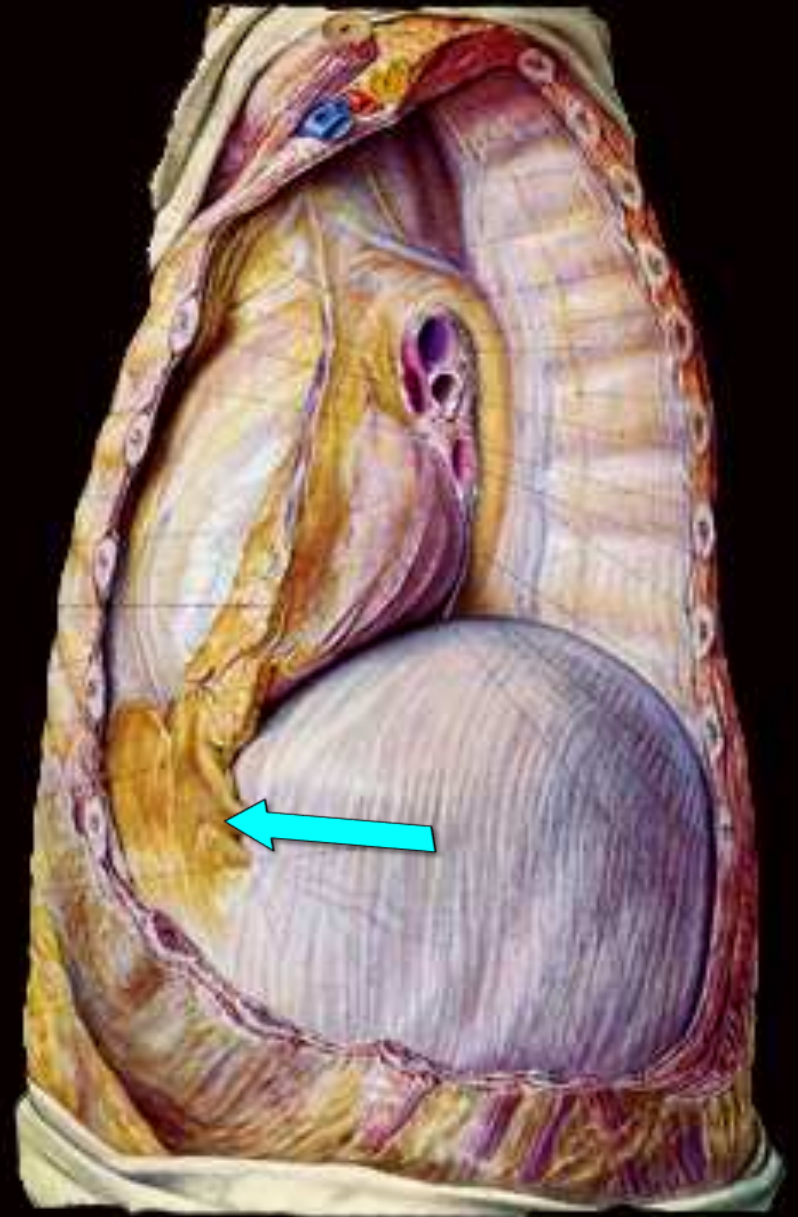
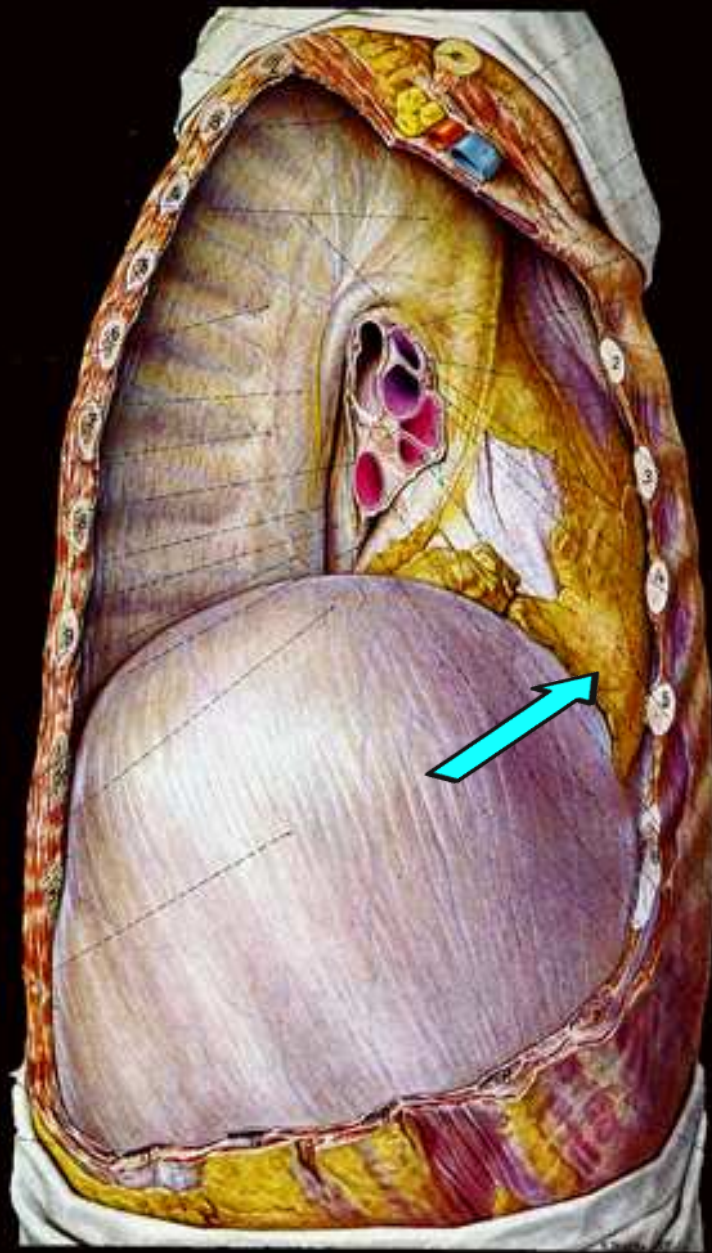
Images in Thorax

Acute chest pain caused by pericardial fat necrosis

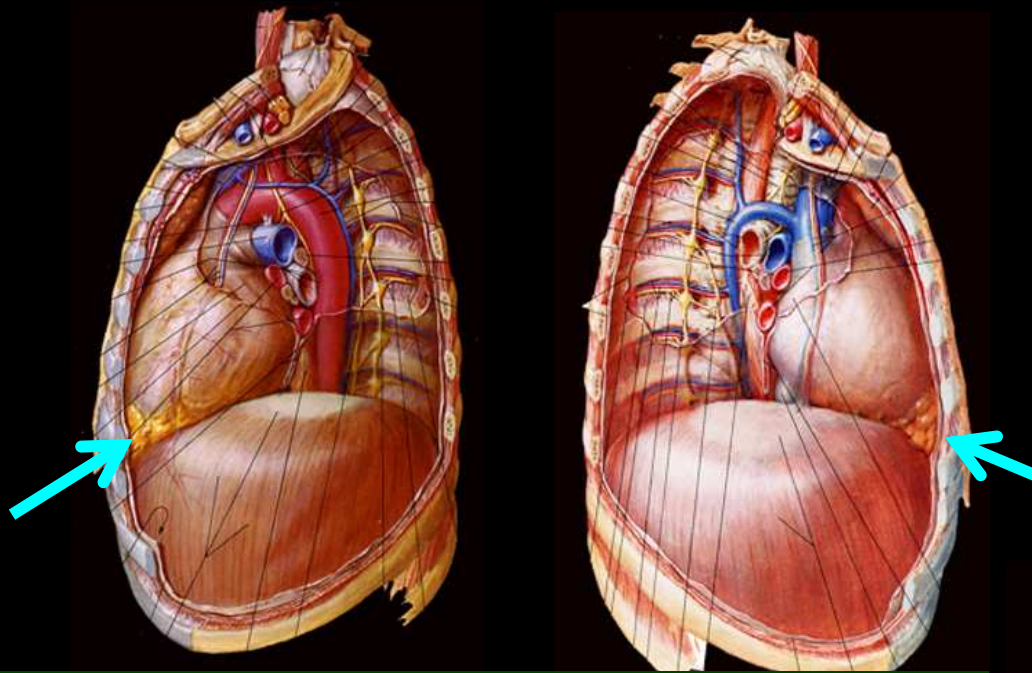
A 55-year-old woman presented at the emergency department with acute pleuritic chest pain. The pain was located on the left side of the sternum. Her relevant medical history revealed

Alors :

péricardique ?
épicardique ?
épipéricardique ?

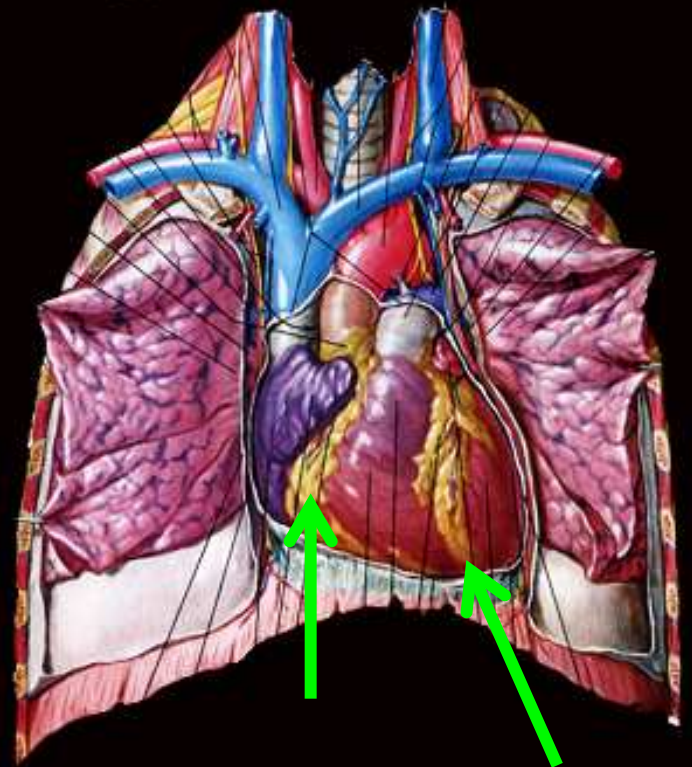


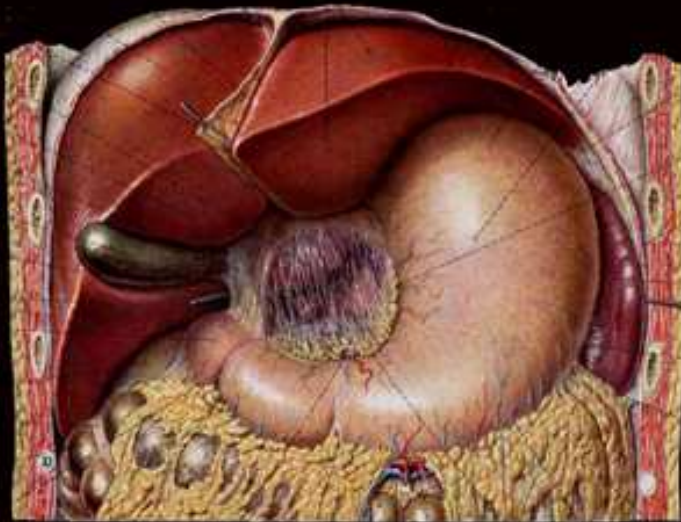
Les franges graisseuses épipéricardiques selon E Pernkopf



La graisse épipéricardique (flèches bleues) ne doit pas être confondue avec la graisse intra-péricardique qui entoure les axes vasculaires dans les sillons interventriculaires et atrio-ventriculaires (flèches vertes) qui a un rôle important dans l'athérogénèse.

Pouvez vous citer une autre localisation exceptionnelle de franges graisseuses péritonéales dont la torsion peut conduire à un tableau aigu algique de la région épigastrique ou thoracique antérieure



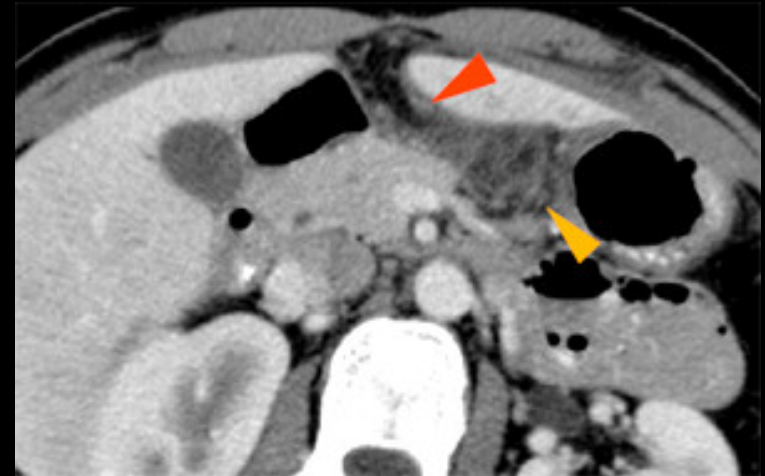


Pathologies ischémiques de l'épiploon

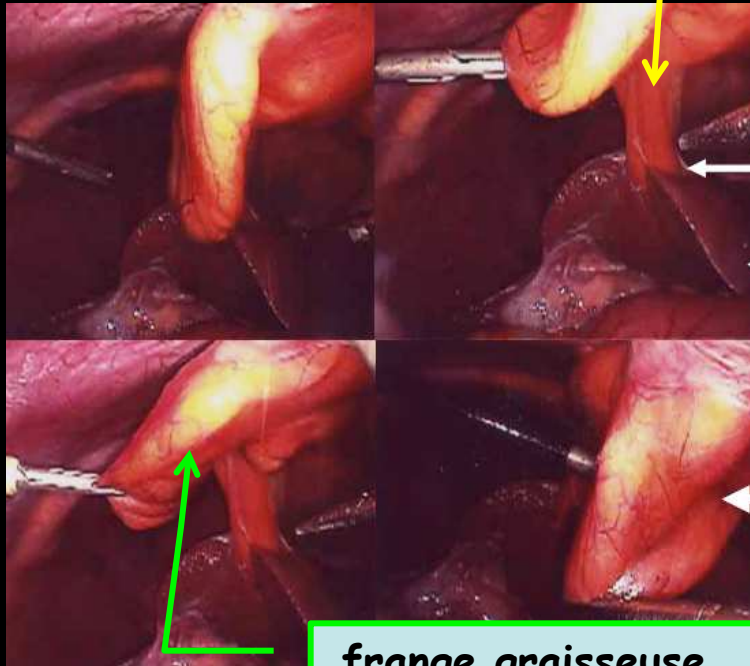
Azaiez M1, Zins M1, Régent D2, MC Jullès1,6,
Genin G3, Pilleul F4, Bruel JM5

Poster JFR 2007

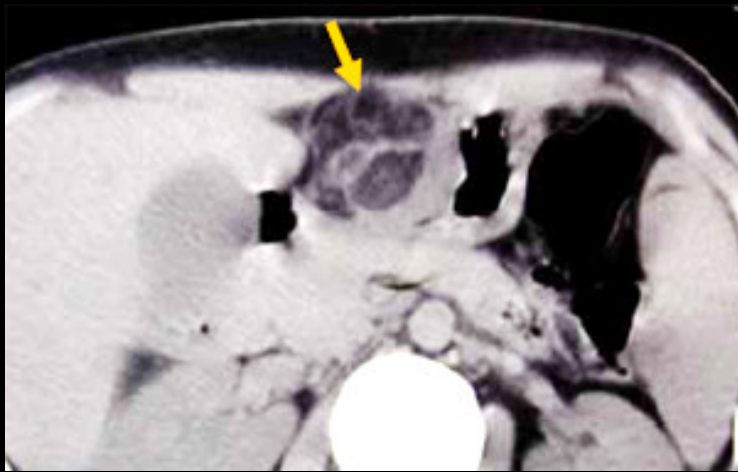
ligament
rond



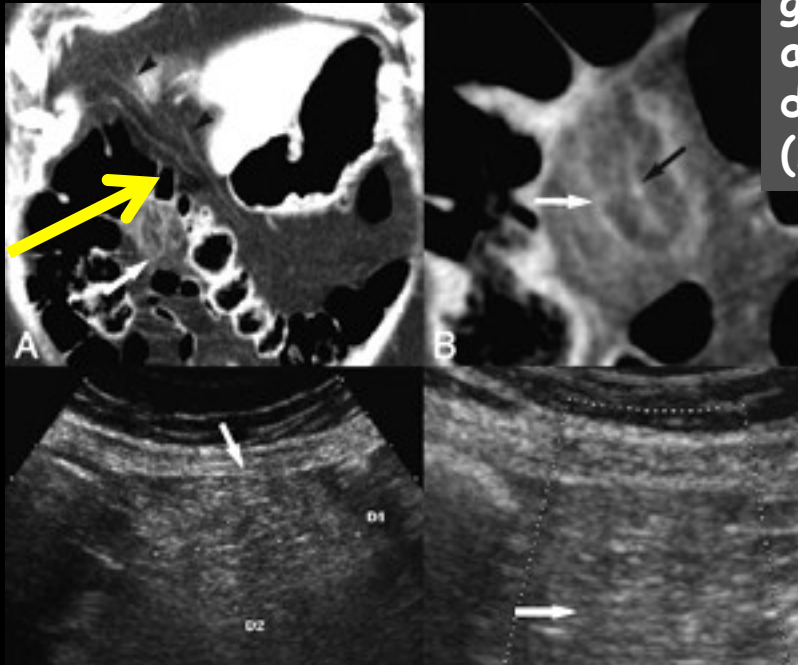
Torsion d'une frange
graisseuse du ligament rond



frange grasseuse
du ligament rond



Torsion d'une frange
graisseuse du ligament
rond , ou infarctus
segmentaire d'un grand
omentum en situation sous
hépatique
"infarctus du petit
omentum"...peu plausible



Torsion d'une frange
graisseuse du grand omentum
ascensionné dans une hernie
de la fente de Larrey
(hernie de Morgagni)

Infarctus du petit omentum ???

