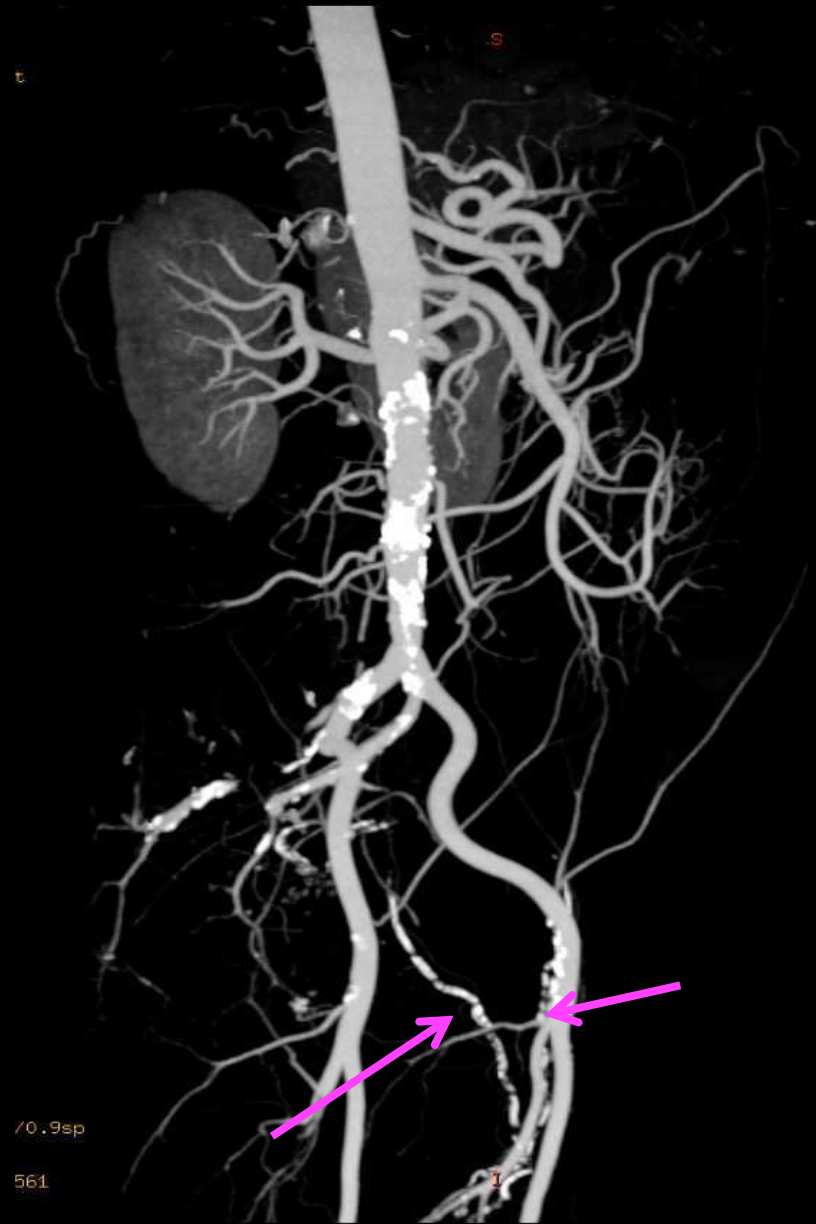




Homme 63 ans,
Ischémie aiguë des
membres
inférieurs ; angio
CT aorte
abdominale et
artères des
membres inférieurs

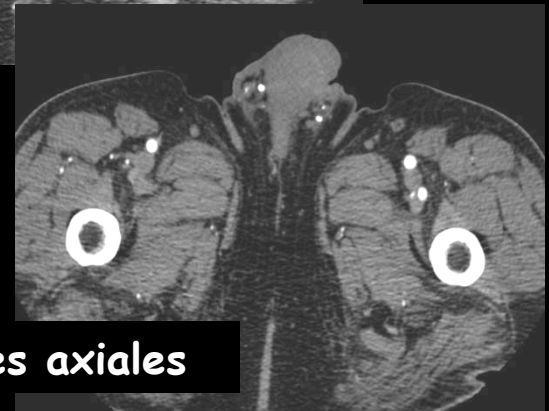
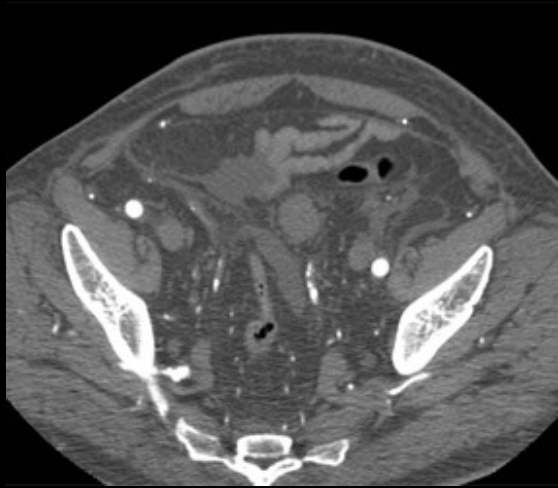
quel élément sémiologique doit attirer l'attention ?



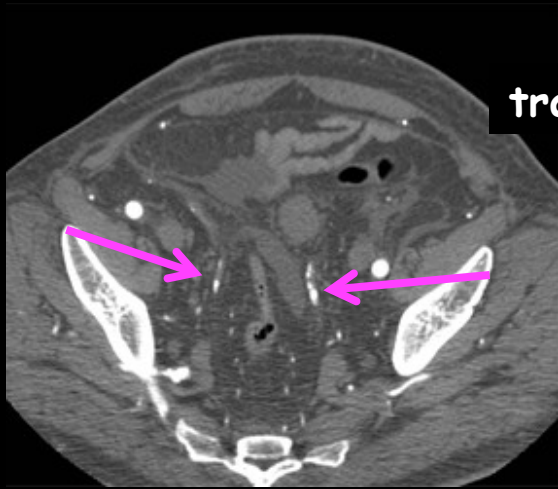


quelles sont l'origine et la signification pathologique de ces calcifications

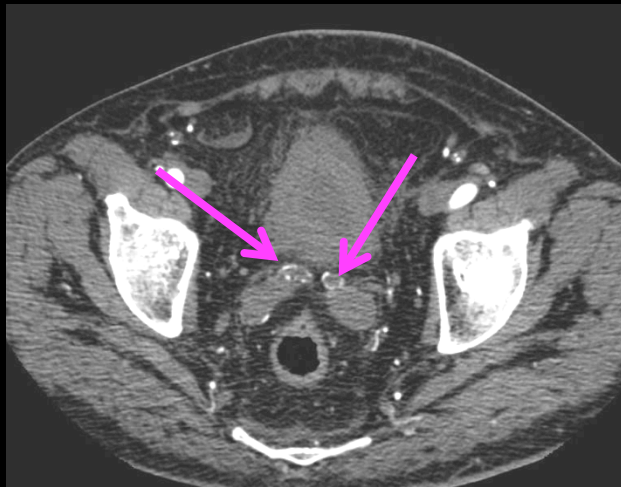
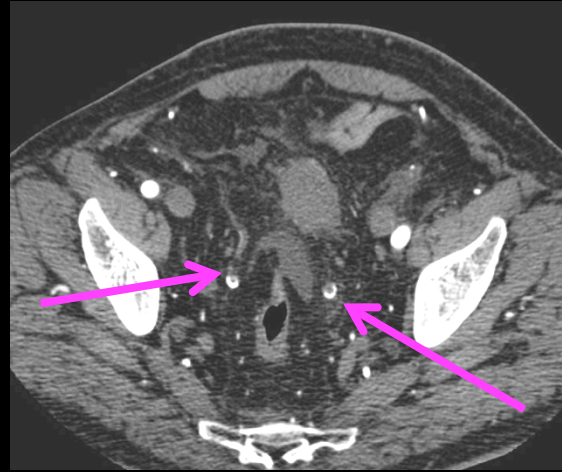




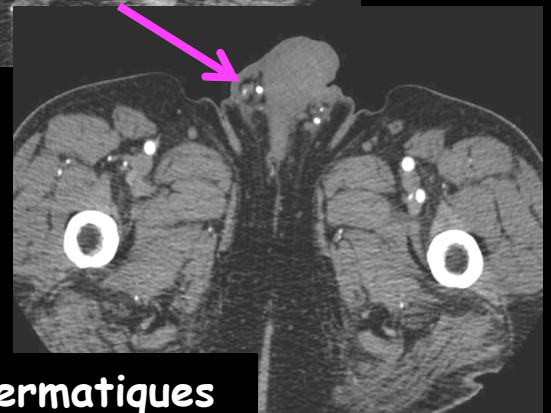
situez avec précision ces calcifications sur les coupes axiales



trajet pelvien



ampoules déférentielles



cordons spermatiques

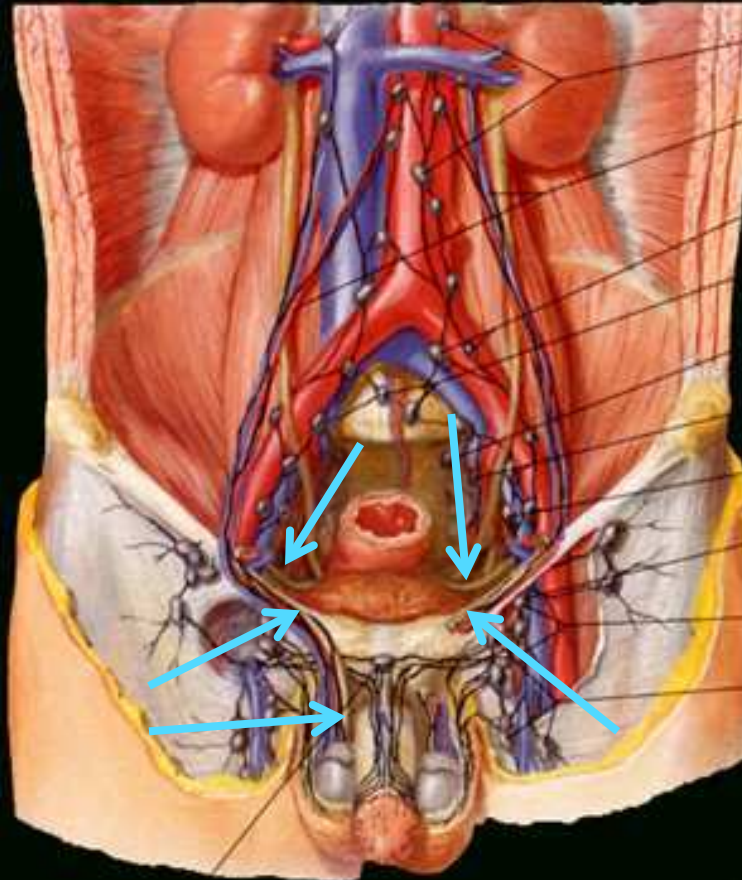
Calcifications des canaux déférents



ampoule des canaux
déférents et
vésicules séminales



testicule ,épididyme
et canal déférent



trajet pelvien des
canaux déférents

Calcifications déférentielles (vas deferens calcifications)

■ Etiologie:

-**Diabète** cause la plus habituelle. calcifications **bilatérales et symétriques** de la couche musculaire ; perméabilité de la lumière conservée apparition rapide si le diabète débute après 40 ans mais 15 ans après l'apparition chez un sujet jeune

-**âge**

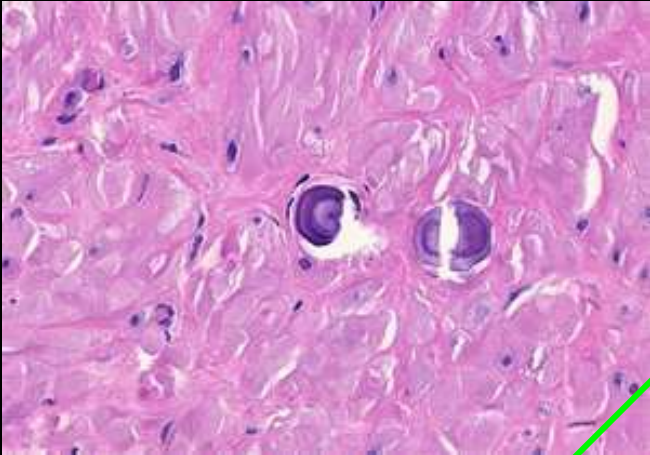
-**inflammation chronique**, calcifications intraluminales, le plus souvent irrégulières et **unilatérales**

germes en cause tuberculose +++
syphilis
gonorrhée
schistosomiase
infection urinaire chronique

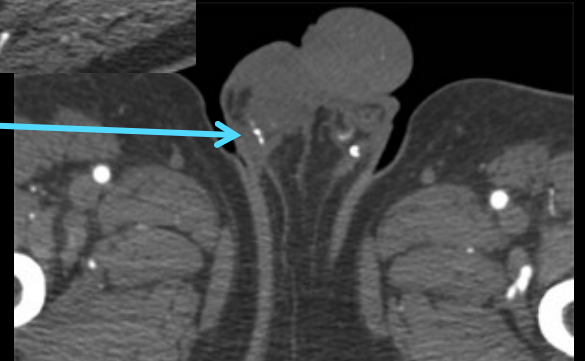
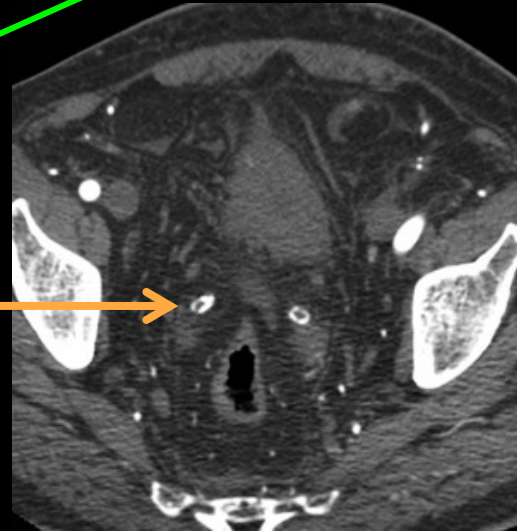
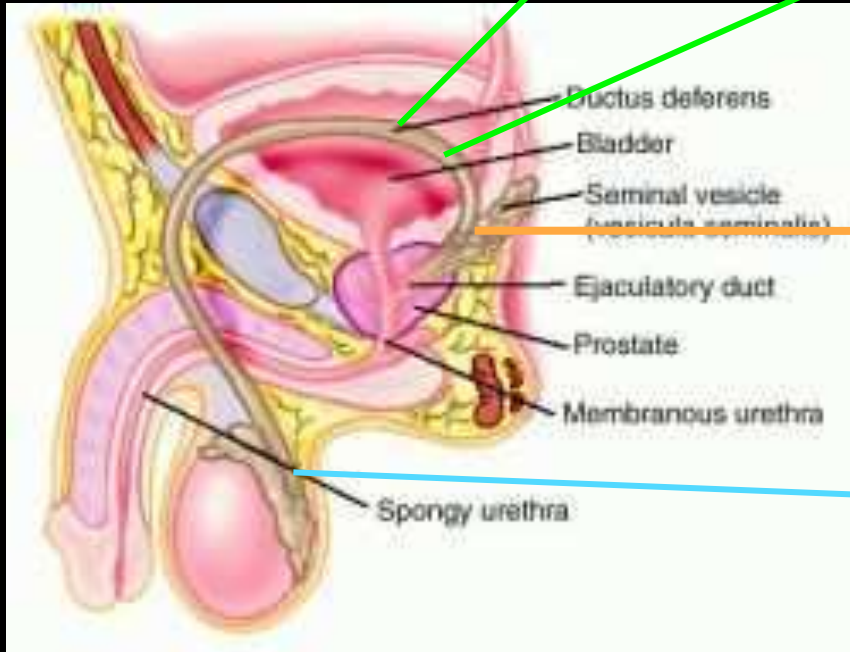
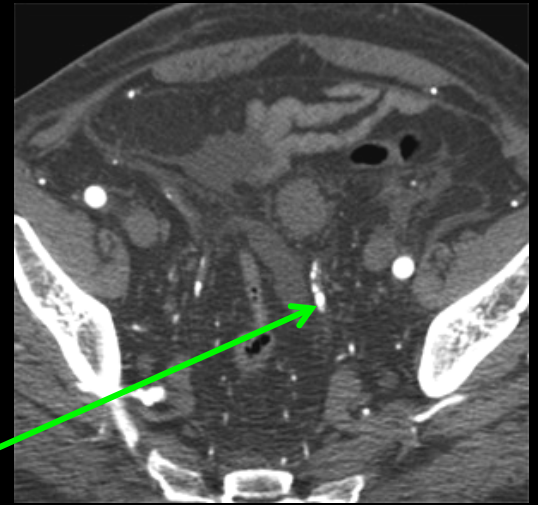
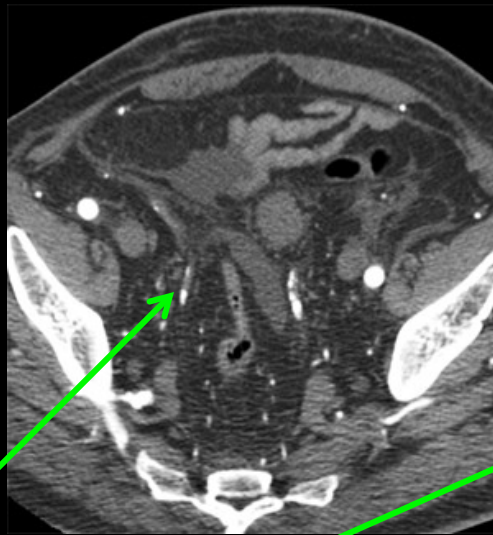


diagnostic différentiel: calcifications des artères honteuses. (plus épaisses et plus denses).

-Augmentation de l'incidence de l'infertilité (?)



calcifications intrapariétales



trajet pelvien des canaux déférents